

盐城市科恩机械设备有限公司

Tel:0515-88361930 Fax:0515-88311931

### 导热油炉系统流程图

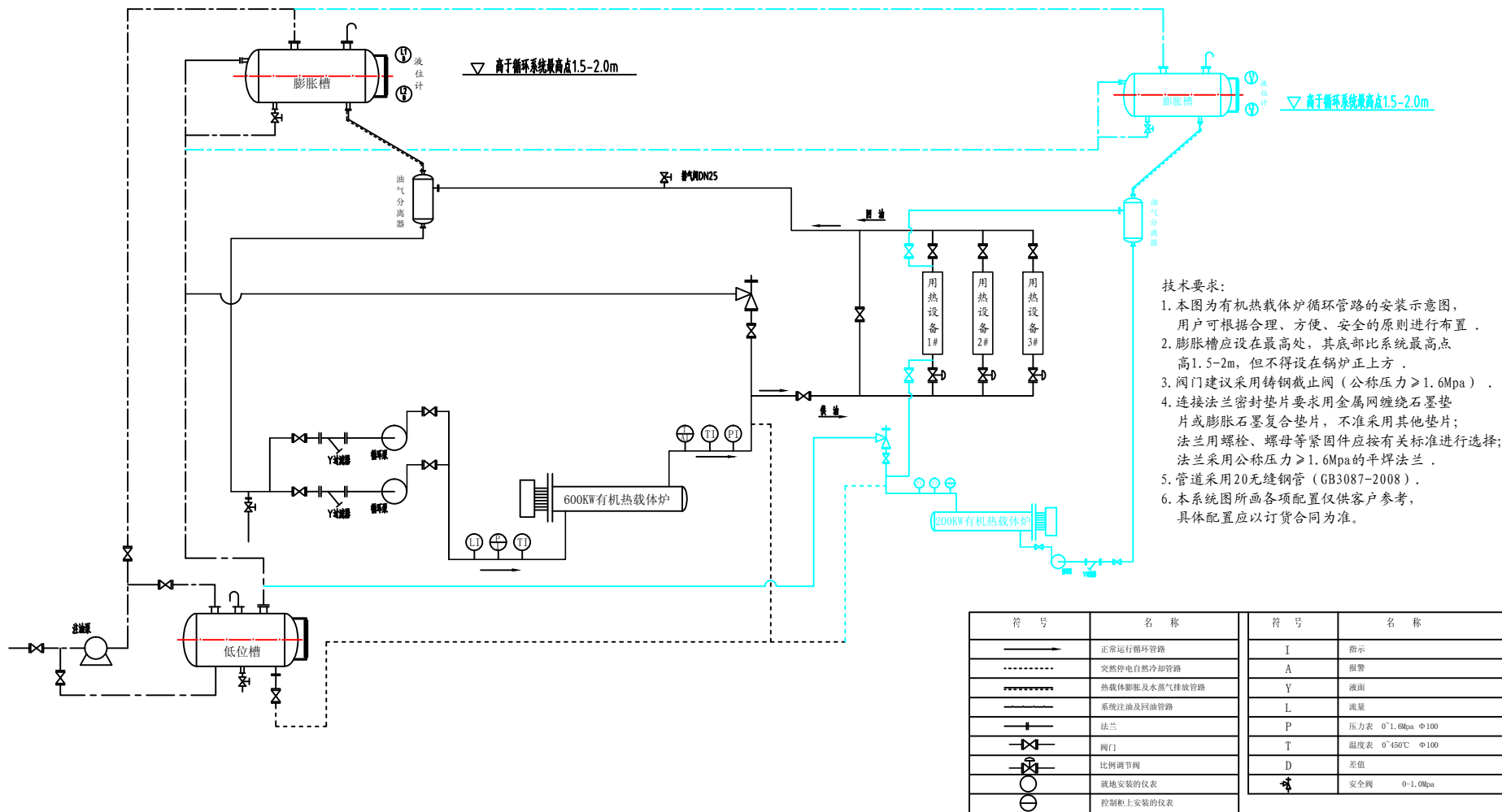
# 方案设计

文件代号

日期

页码

1



- 技术要求:
1. 本图为有机热载体炉循环管路的安装示意图, 用户可根据合理、方便、安全的原则进行布置.
  2. 膨胀槽应设在最高处, 其底部比系统最高点高1.5-2m, 但不得设在锅炉正上方.
  3. 阀门建议采用铸钢截止阀(公称压力  $\geq 1.6\text{Mpa}$ ).
  4. 连接法兰密封垫片要求用金属网缠绕石墨垫片或膨胀石墨复合垫片, 不准采用其他垫片; 法兰用螺栓、螺母等紧固件应按有关标准进行选择; 法兰采用公称压力  $\geq 1.6\text{Mpa}$  的平焊法兰.
  5. 管道采用20无缝钢管(GB3087-2008).
  6. 本系统图所画各项配置仅供客户参考, 具体配置应以订货合同为准.

符号	名称	符号	名称
	正常运行循环管路	I	指示
	突然停电自然冷却管路	A	报警
	热载体膨胀及水蒸气排放管路	Y	液面
	系统注油及回油管路	L	流量
	法兰	P	压力表 0~1.6Mpa $\Phi 100$
	阀门	T	温度表 0~450℃ $\Phi 100$
	比例调节阀	D	差值
	就地安装的仪表		安全阀 0-1.0Mpa
	控制柜上安装的仪表		